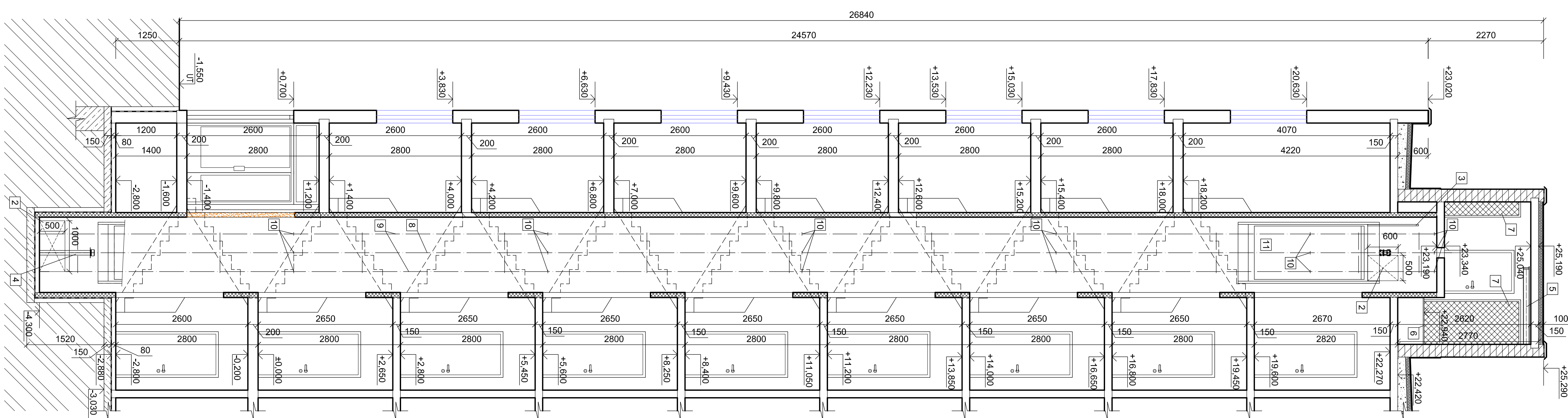
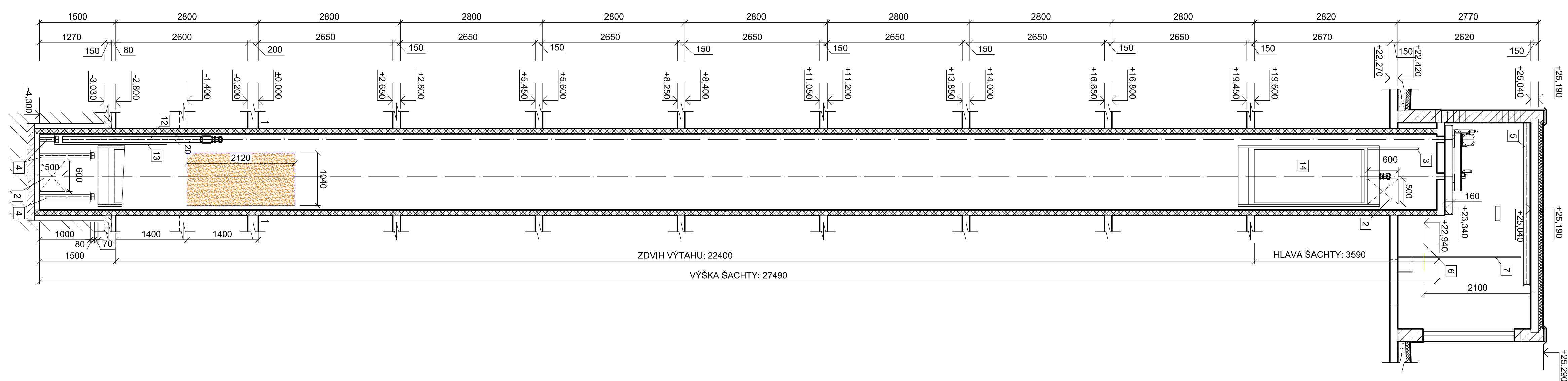


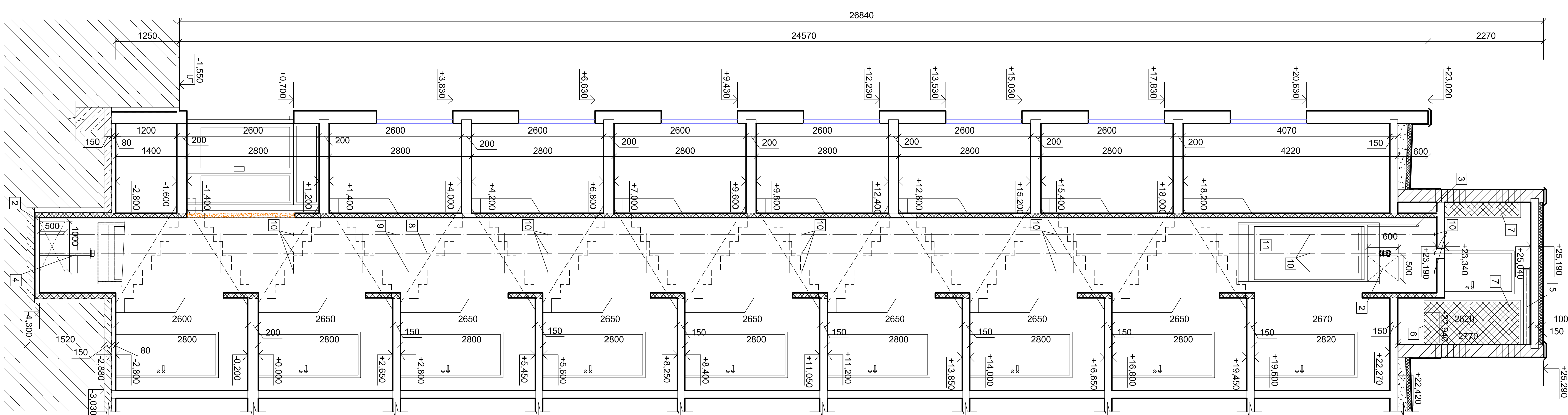
## ŘEZ A-A



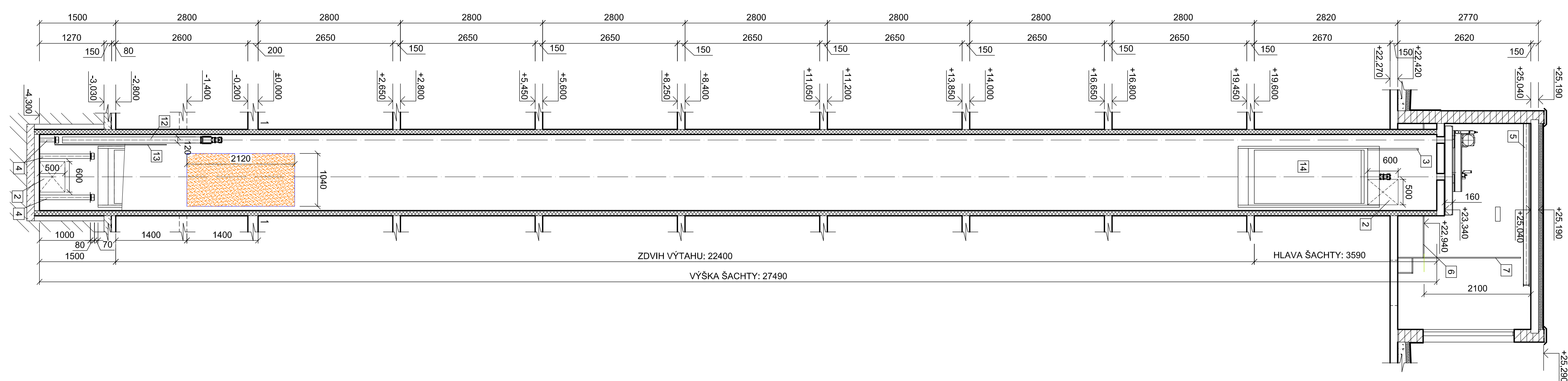
## ŘEZ B-B






## ŘEZ A-A



## ŘEZ B-B



## LEGENDA MATERIÁLŮ:




- |   |  |
|---|--|
|  | STAVAJÍCÍ STĚNY ZE Ž.B. PANELOŮ                  |
|  | STAVAJÍCÍ STĚNY VÝTAHOVÉ ŠACHTY ZE Ž.B. PANELOŮ  |
|  | STAVAJÍCÍ STĚNY STROJOVNY VÝTAHU ZE Ž.B. PANELOŮ |

POZN.

- |    |   |
|----|---|
| 1  | PEPO KONIČIČ, SNEŽENA H. LOJKA KABINY = $10 \cdot 0 + 2 \cdot 2 = 104$ mm |
| 2  | BELOKRAVČIČ IN MAJDA  |
| 3  | OC. ZABRUDI   |
| 4  | MAKOŽNIK  |
| 5  | MONTAŽNI NOSNIK   |
| 6  | PLECHOVÝ ROŠT   |
| 7  | PLETIVO   |
| 8  | NOVA VOITKA KABINY (85548)  |
| 9  | NOVA VOITKA VOITKAR (45455)   |
| 10 | KOVENI VOITKAR  |
| 11 | VYTAČADLO KABINA  |
| 12 | PROTIAJLA   |
| 13 | KRATÍ PROTIAJLAH  |
| 14 | VYTAČADLO KABINA  |

[illegible]

## LEGENDA MATERIÁLŮ:

- |   |  |
|---|--|
|  | STAVAJÍCÍ STĚNY ZE Ž.B. PANELOU                  |
|  | STAVAJÍCÍ STĚNY VÝTAHOVÉ ŠACHTY ZE Ž.B. PANELOU  |
|  | STAVAJÍCÍ STĚNY STROJOVNY VÝTAHU ZE Ž.B. PANELOU |

POZN.

- 1 PR. MONTAŽ, SUTERIJER, HLOUBKA KABINY =  $1010 + 2 \times 42 = 1094$
- 2 BŘEČENOSTIVNÍ KŘÍŽOK
- 3 OC. ZÁBRADLÍ
- 4 MĚZANIK
- 5 MONTÁŽNÍ NOSNÍK
- 6 PLECHOVÝ ROST
- 7 PLETIVO
- 8 NOVÁ VOJTNKA KABINY (65x548)
- 9 NOVÁ VOJTNKA PROTIVÁH (74x545)
- 10 KOTVENÍ KOTÍK
- 11 VÝTAHOVÁ KABINA
- 12 PROTIVÁH
- 13 KRYTÍ PROTIVÁH
- 14 VÝTAHOVÁ KABINA

[illegible]